

Zákaznický účet

924738

Zákazník 3000413792

Klatovská nemocnice, a.s.
Plzeňská 929
339 38 Klatovy II
IČO 26360527 DIČ CZ26360527

Klatovská nemocnice, a.s.
Plzeňská 929
Klatovy II
339 01 Klatovy 1

Opis

Vážený zákazníku,

tato faktura za elektřinu číslo 384037 byla vystavena dne 09.02.2021. V odběrném místě [zdravotnické zařízení, Plzeňská 929, Klatovy II](#) byla za období od 01.01.2021 do 31.01.2021 spotřebovaná elektřina v množství 230,789 MWh.

Nedoplatek ve výši 656.369,16 CZK prosíme uhradte do data splatnosti.

K úhradě celkem **656.369,16**
Datum splatnosti **02.03.2021**
Doporučené datum úhrady **25.02.2021**

Bankovní spojení **000000-0017532513/0300**
Variabilní symbol **9011384037**
Konstantní symbol **0308**
Specifický symbol **924738**

Částky jsou uvedeny včetně DPH	Částka CZK
Elektřina a regulované služby	656.369,16
Výsledkem fakturace je nedoplatek ve výši	656.369,16

Daňový doklad číslo 384037	DUZP 31.01.2021
Sazba DPH	Základ DPH CZK DPH CZK
21%	542.453,85 113.915,31



Obchodní zástupce
Zuzana Raichová
e-mail: zuzana.raichova@pre.cz
tel.: 267 054 152

FAKTURACE 267 054 140
PORUCHOVÁ LINKA ČEZ 840 850 860

VYÚČTOVÁNÍ SPOTŘEBY ELEKTŘINY

Odběrné místo č. 8110881179, EAN OPM 859182400800644874

zdravotnické zařízení, Plzeňská 929, Klatovy II

Energie Konstant

Překročení rezervované kapacity

Měřicí místo/napěťová hladina	Sjednáno kW	Naměřeno kW	Překročeno kW	CZK/kW	Celkem CZK
VN	500	519	19	294,18	5.589,39

Zúčtované částky celkem - rozpis dodávky elektřiny a regulovaných služeb

Položka	Počet jednotek	Jednotka	CZK/Jednotka	Celkem CZK
Silová elektřina VT	85,640	MWh	1.622,00	138.908,08
Silová elektřina NT	145,149	MWh	1.059,00	153.712,79
Daň z elektřiny	230,789	MWh	28,30	6.531,33

Obchod s elektřinou

299.152,20

Překročení RK roční	0,019	MW	294.178,50	5.589,39
Použití sítí	230,789	MWh	59,54	13.741,18
Nevyžádaná dodávka jalové energie	0	MVArh	440,00	0,00
Rezervovaná kapacita roční	0,500	MW	176.388,00	88.194,00
Distribuční služby ČEZ Distribuce, a. s.				107.524,57
Činnosti operátora trhu	1	měsíc	3,91	3,91
Podpora elekt. z podporovaných zdrojů energie	230,789	MWh	495,00	114.240,56
Systémové služby	230,789	MWh	93,30	21.532,61

Regulované služby

243.301,65

Elektřina a regulované služby celkem bez DPH

542.453,85

Daňový přehled

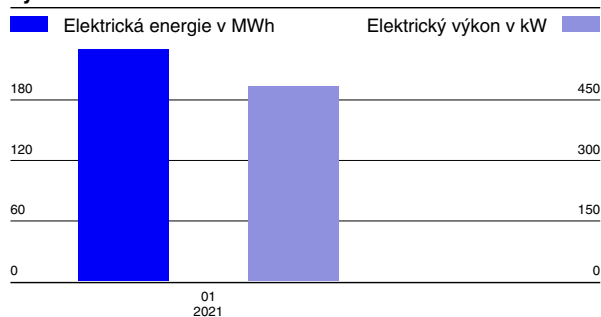
Částka CZK

Položka	Základ DPH CZK	Sazba DPH	DPH CZK	Celkem
Elektřina a regulované služby	542.453,85	21%	113.915,31	656.369,16
Celkem	542.453,85		113.915,31	656.369,16

DÚF a sjednaná rezervovaná kapacita

Položka	Tech. jednotky	Hodnota	Sjednáno rok	měsíc
Činná energie VN	kWh	230789		
Decentrální výroba	kWh			
Maximum VN	kW	519	500	
Maximum VN čas		25.01.2021 08:30		
Tg Fi VN		0,149		
Zpětná dodávka	kVArh	0		
Bezplatně	kWh			
Lokální spotřeba	kWh			

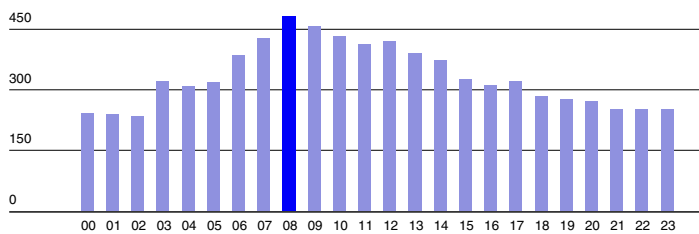
Diagram elektrické energie a hodinového elektrického výkonu od 01/2021 do 01/2021



Průběh hodinového výkonu dne s maximálním zatížením 25.01.2021

energie v kWh (hodinové maximum 484 kW v 08:00 hod)

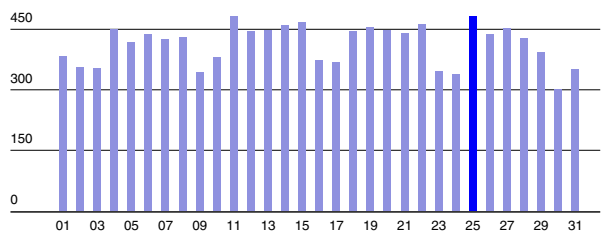
■ hodinové maximum ■ ostatní hodnoty



Průběh hodinových denních maxim v 01/2021

(hodinové maximum 484 kW)

■ hodinové maximum ■ ostatní hodiny



Zpráva pro zákazníka: Výpočet platby podpory elektřiny z podporovaných zdrojů energie je prováděn dle zákona dvojím způsobem - součinem zákazníkem odebraného množství v MWh a jednotkové ceny, která se uvádí v CZK/MWh a součinem sjednaného rezervovaného příkonu za měsíc, délky období a stanovené ceny za rezervovaný příkon uvedené v CZK/MW/měsíc. Ve faktuře je použit levnější způsob výpočtu. Cena regulovaných služeb je stanovena od 1.1.2021 v souladu s cenovým rozhodnutím ERÚ č. 9/2020 ze dne 27.11.2020.